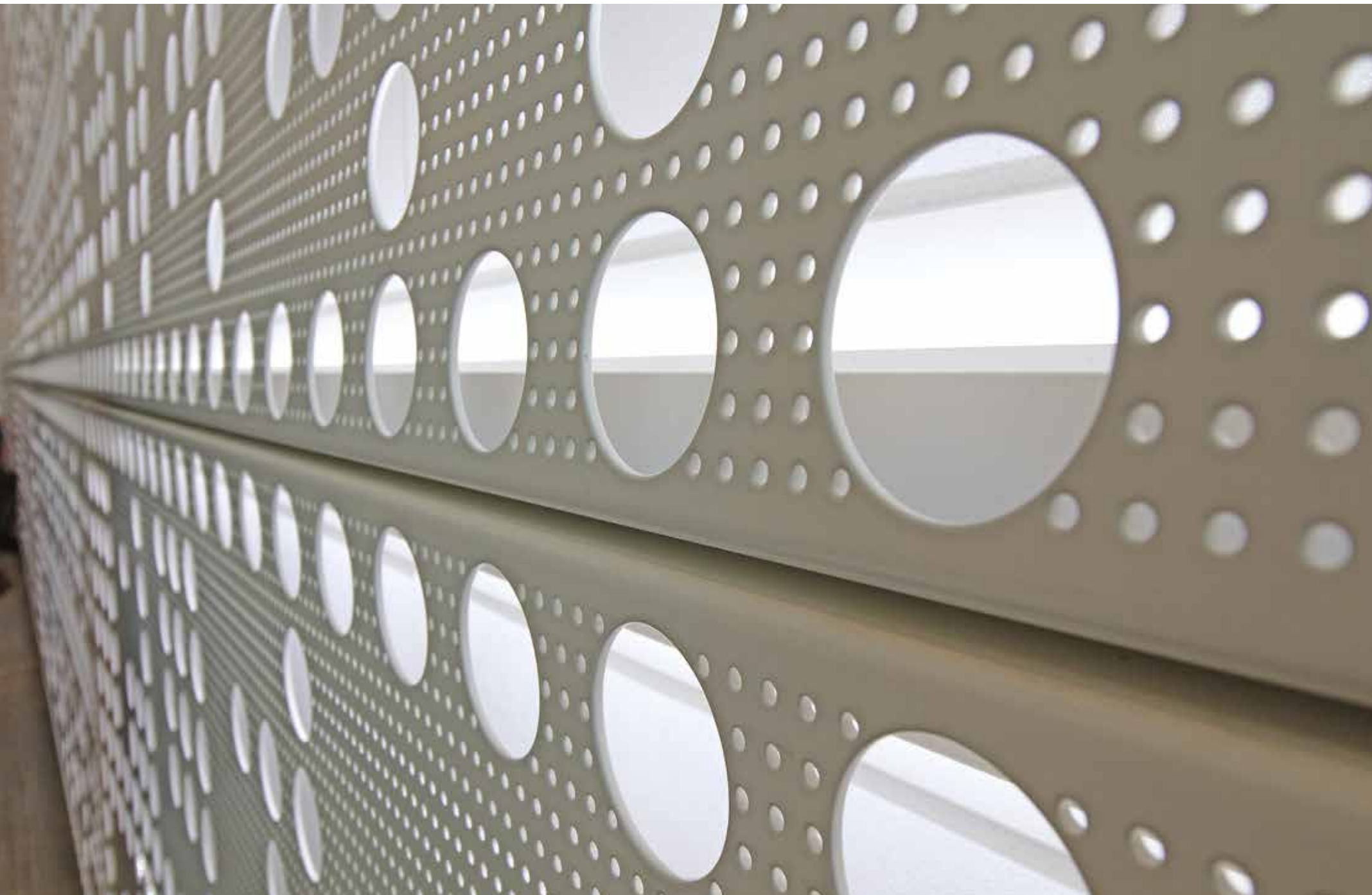


Tekst: Jerry Nijssen Beeld: VPT Versteeg B.V.

# Functioneel kunstwerk

VPT Versteeg produceert gevelsystemen voor woningen, bedrijfspanden, overheidsgebouwen en daarnaast ook geluidsschermen. Het bedrijf is gespecialiseerd in complexe paneelvormen in staal of aluminium. Doorgaans voor het bekleden van buitengevels. Maar ook voor het 'kunstzinnig' bekleden van binnenwanden zit je goed bij dit in het pittoreske vestingstadje Heusden (NB) gevestigde bedrijf. De 'Science Please, Silence Please' akoestische wand in de Faculteit Wiskunde en Natuurwetenschappen van de Universiteit Leiden met daarin door VPT Versteeg geleverde aluminium panelen is hier een perfect voorbeeld van.



(Foto's: Frans van Mensvoort)

"De akoestische wand is in feite één groot kunstwerk," aldus Peter Moser, Directeur bij VPT Versteeg. "De wand bestaat uit op elkaar aansluitende geperforeerde aluminium panelen die het muuroppervlak beslaan in de hal, de vide en de eerste verdieping van het gebouw. Het kunstwerk is maar liefst 20 meter lang en 7 meter hoog. In het bevestigingssysteem is LED-verlichting geïntegreerd. Achter de aluminium panelen zitten witte platen met geluidsabsorberend materiaal. Wij hebben alle materialen geleverd. Het realiseren van de vereiste akoestiek vergde de nodige hoofdbrekens. Om de gewenste akoestische waarde te bereiken, hebben we in de aluminium panelen grote en kleine gaten geperforeerd. De grote gaten vormen de contouren van de letters. Maar omdat er dan nog altijd teveel geluidsreflectie zou zijn, hebben we in de letters kleinere gaten geperforeerd."

## Bezinning en reflectie

Het kunstwerk is een ontwerp van Martijn Sandberg. Deze beeldend kunstenaar zoekt graag het spanningsveld op tussen tekst en beeld, tussen leesbaar en niet-leesbaar. Zo ook in deze wand. Moser: "Van dichtbij zie je een witgekleurde wand met een abstract gatenpatroon. Pas als je een meter of 10 afstand neemt, wordt de repeterende tekst 'Science Please, Silence Please' zichtbaar. Het maakt niet uit of je van links naar rechts leest, van boven naar beneden of diagonaal. In alle richtingen kom je steeds op dezelfde tekst uit. Het kunstwerk stemt tot bezinning en reflectie."

## Speels schaduw- en lichtbeeld

De wand heeft een akoestische functie en zorgt tegelijkertijd voor verlichting van de ruimte. Moser: "Om de wand voldoende stevigheid te geven én vanwege de goede bewerkbaarheid is gekozen voor 3 millimeter dikke aluminium panelen. De panelen zijn 1 x 2 meter en voorzien van een poedercoating in een speciale glansgraad. Dit laatste om het beeld voldoende te laten spreken en het externe licht op een goede manier te reflecteren. De akoestische plaat die erachter zit is tevens een witte plaat die het licht verstrooit en verspreidt. Het inwendige LED-licht straalt naar buiten door de perforatie in het kunstwerk. Hierdoor ontstaat een speels schaduw- en lichtbeeld met verschillende nuances en schakeringen in toon, afhankelijk van de diameter en dichtheid van de perforaties in het patroon. Het oog wil ook wat natuurlijk."

## Alle expertise benut

Moser: "Voor dit specifieke project zijn wij benaderd door Van Iwaarden Artwork uit Barneveld. Zij zoeken in opdracht van de kunstenaar naar de meest geschikte partij om het project uit te voeren en zij begeleiden het gehele uitvoeringsproces. VPT Versteeg heeft in het recente verleden al vaker met Martijn Sandberg en Van Iwaarden samengewerkt. Het is leuk om dit soort opdrachten te doen. Het zijn altijd éénmalige en op zichzelf staande projecten waarin geen enkel onderdeel hetzelfde is en waarin we al onze expertise ten volle kunnen benutten." ■

