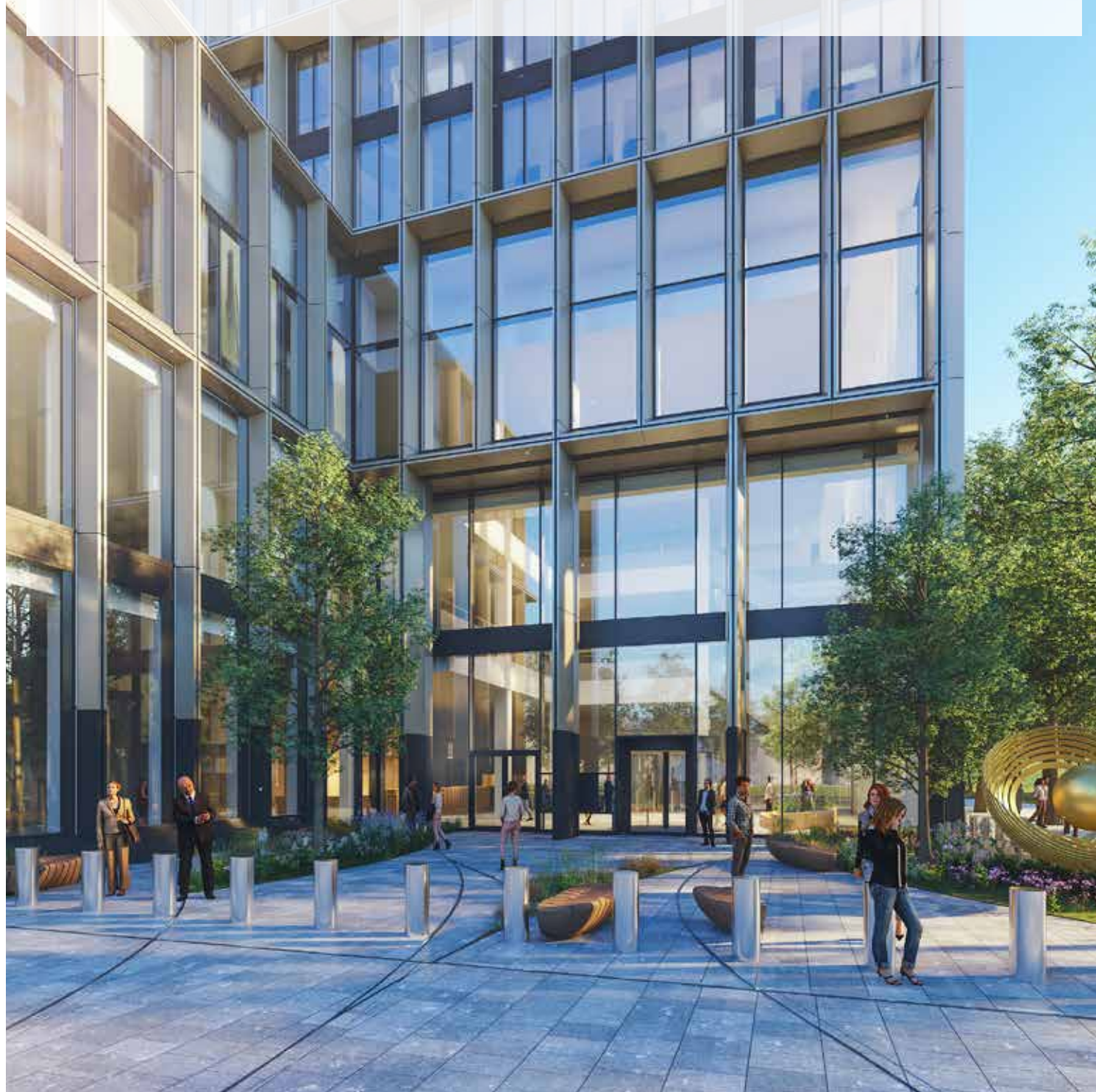


Tekst | Patricia van der Beek Beeld | Rob Acket | Rijksvastgoedbedrijf

SLIMME, SNELLE EN VERANTWOORDE AANPAK FAÇADE EMA

Het nieuwe onderkomen van de European Medicines Agency (EMA) wordt door VGV Façades voorzien van een imposante, transparante gevel. In opdracht van bouwcombinatie EMA engineer, produceert en monteert VGV Façades zo'n 10.500 m² elementgevels met manuele spuiventilatie, bijna 4.800 m² vliesgevels en ongeveer 6.750 meter zetwerk voor de zonwerende vinnen.



VGV Façades is een samenwerking tussen De Groot & Visser uit Gorinchem en het Belgische Vorrsselmans. De ervaren gevelspecialisten nemen elk een deel van de bouw voor hun rekening. De Groot & Visser de elementgevels en Vorrsselmans de plint met vliesgevel. "Onze samenwerking biedt voordelen", zegt projectdirecteur Gérard Ruiters van VGV Façades. "De bouwcombinatie beschikt hierdoor over twee engineerings-, productie- en inkoopbedrijven. Daarmee bieden we de benodigde capaciteit en efficiency voor dit omvangrijke werk. En met het oog op de schaarste in de bouw spreiden we op deze manier de risico's."

SLIMME GEVELOPLOSSINGEN

Al in de aanbestedingsfase werden de engineers van VGV Façades bij het project betrokken om mee te denken in slimme geveloplossingen. "Eén van deze

oplossingen betrof de vinnen", zegt Ruiters. "Deze bevinden zich verspreid over het hele gebouw. We kozen voor een gezette aluminium constructie, die we op eenvoudige wijze kunnen koppelen aan het dragende systeem. Voor de elementgevel ontwikkelden we in samenwerking met Schüco een nieuw profiel. Hiermee kunnen we de elementen, die kant-en-klaar en inclusief vinnen uit onze fabriek komen, snel en eenvoudig monteren. We monteren op twee verdiepingen tegelijk. Elke week leveren we een verdieping op."

2.400 ELEMENTEN

"In oktober 2018 startten we met de productie van de elementgevels", vervolgt Ruiters. "Voor de toren zijn zo'n 2.400 afzonderlijke elementen nodig. Die hebben we nu allemaal geproduceerd. De elementen gaan in grote pakketten naar de bouwlocatie, waar we ze op de juiste verdieping uitstallen, prepareren en vervolgens monteren. In augustus dit jaar moeten de elementgevels gereed zijn." De vliesgevels op de plint worden momenteel ook gemonteerd. Deze worden op de bouwplaats in elkaar gezet en beglaasd. De vinnen worden ter plaatse op de vliesgevels aangebracht.

TREIN OP GANG HOUDEN

"Een uitdagend project", zegt Ruiters. "De bouwtijd is ontzettend kort. De trein aan werkzaamheden die we met alle partijen hebben opgezet, moeten we op gang houden om de deadline te halen. Dat vereist een continue afstemming, maar ook onderlinge transparantie, flexibiliteit en begrip voor elkaar. Ook als iets niet kan. Snelheid maken is belangrijk, maar het moet wel verantwoord en ook veilig blijven." ■

'We kozen voor een gezette aluminium constructie, die we op eenvoudige wijze kunnen koppelen aan het dragende systeem'